



DESIGN
GRAPHIQUE & CULTURE
VISUELLE

étapes:

243

**Design
et écologie**

Wang & Söderström
DIA, Alice Savoie
David dubois
Séoul

MAI - JUIN
2018 / 19,90 €

PRÉMICES & CO

Camille Chardayre, Amandine Langlois et Jérémie Triaire se sont rencontrés à l'École Boulle en 2011. En 2012, ils créent le collectif Prémices, qui sera hébergé aux Ateliers de Paris entre 2013 et 2015. En 2016, le collectif devient Prémices & Co, une agence de design et d'architecture d'intérieur. Spécialistes en économie circulaire, ils privilégient une conception responsable axée sur la (re)valorisation de l'existant. L'agence porte depuis 2013 son projet ADN « Pierre-plume » – un matériau acoustique en textile recyclé – et travaille actuellement à sa recherche et développement avec plusieurs partenaires industrielles. Depuis quelques mois, avec notamment les Ateliers Chutes libres, Prémices & Co propose au public de s'initier au réemploi pour fabriquer des objets de design et des éléments de mobilier à partir de chutes de bois, générées notamment par les scénographies des expositions des musées.

À LA CHALEUR DU SOLEIL

Depuis plusieurs années, le marché des capteurs solaires thermiques peine à se développer, à la différence des capteurs photovoltaïques. Partant de ce constat, le fournisseur d'électricité et de gaz Engie fait appel à Prémices pour repenser l'implantation hors toiture de nouveaux capteurs solaires thermiques. L'agence questionne ici la technologie, les matériaux et les usages pour imaginer de nouveaux objets cap-

tants susceptibles de s'implanter dans les bâtiments ou sur le mobilier urbain.

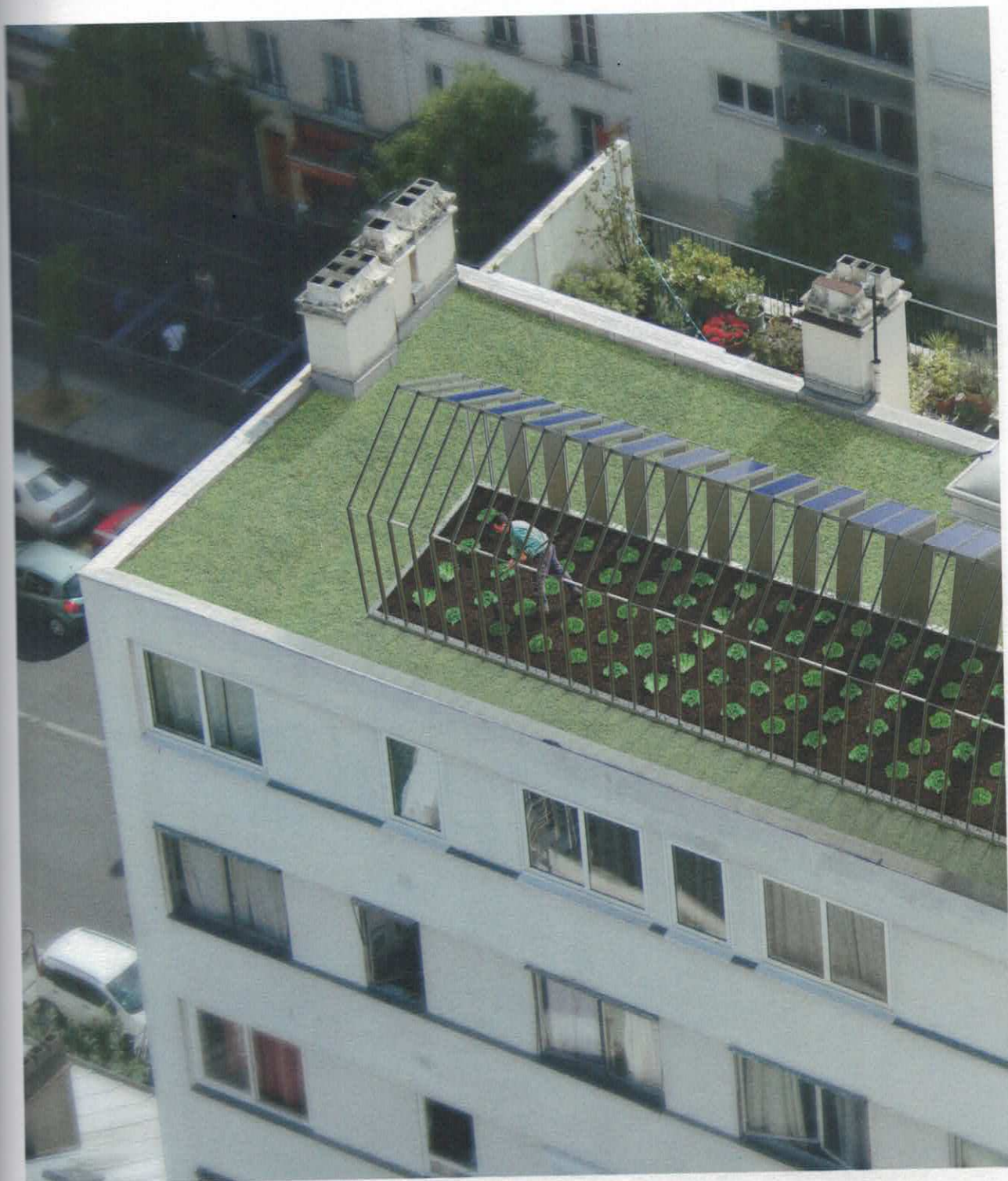
EN DERNIÈRES RESSOURCES

Afin d'éviter la mise au rebut des objets invendus ou non réparables d'Emmaüs et de Les Petits Rien à Bruxelles, Prémices & Co imagine une gestion de ces ressources impliquant l'intervention du designer. Les « déchets » identifiés comme des gisements suffisamment réguliers et stables dans les ressourceries sont triés et mis à la disposition des créateurs pour la conception de prototypes. Suite au travail d'analyse et de prototypage, un atelier et une exposition établissent un état des lieux des pratiques de réemploi engageant l'action de nouveaux créateurs, en partenariat avec le MAD Bruxelles, les Ateliers de Paris et Emmaüs Défi.

NUIT BLANCHE

À l'occasion de la Nuit blanche 2016, Prémices conçoit une signalétique à partir des caisses de transport d'œuvres d'art destinées à être jetées par manque d'espace de stockage. En favorisant le réemploi davantage que le recyclage – qui engendre une perte de matériaux et un coût plus élevé – ils travaillent à mettre en valeur les qualités esthétiques des caisses pour imaginer des modules réutilisables.

PAR CHARLOTTE GUIBERT



Une conception **RESPONSABLE**
axée sur la **(RE)**valorisation de l'existant.

Les « **DÉCHETS** »
sont à la disposition
des créateurs pour
concevoir des **PROTOTYPES**.



